



TWMPD-54HB395-415W

Módulo Monofacial Preto Completo de Meia Célula de Tipo P (54)

CARACTERÍSTICAS DO PRODUTO



Saída de Alta Potência
Baixo LCOE



Potência Máxima
415W+



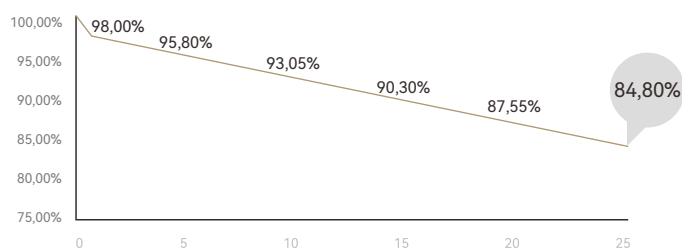
Alta Fiabilidade



Baixo LID

GARANTIA DE ENERGIA

1º ano < 2%, 0,55% degradação de energia por ano de 2 a 25 anos



Garantia de 12 Anos para os Materiais



Garantia de 25 Anos para a Saída de Potência Linear

SISTEMA DE GESTÃO E CERTIFICAÇÃO DO PRODUTO

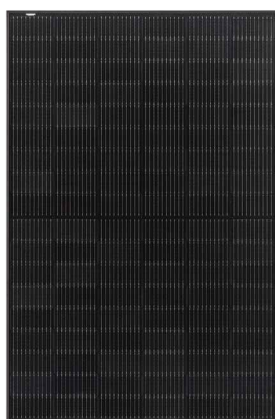
ISO9001:2015/Sistema de Gerenciamento de Qualidade

ISO14001:2015/Sistema de Gerenciamento de Ambiente

ISO45001:2018/Sistema de Gestão de Saúde e Segurança Ocupacionais



Frente



Traseira



Características Elétricas (STC)

Tipo de Módulo: TWMPD-54HBXXX

Potência Máxima: Pmax [W]	395	400	405	410	415
Tensão do Circuito Aberto: Voc [V]	36,98	37,07	37,23	37,38	37,53
Corrente de Curto-Circuito: Isc [A]	13,70	13,79	13,87	13,93	13,99
Tensão à Potência Máxima: Vmp [V]	30,84	31,01	31,21	31,40	31,60
Corrente à Potência Máxima: Imp [A]	12,81	12,90	12,98	13,06	13,14
Eficiência do Módulo: η [%]	20,2	20,5	20,7	21,0	21,3

STC: Irradiação 1000W/m², Temperatura de Célula 25°C, Massa de Ar1,5, Tolerância de Medição: $\pm 3\%$

Características Elétrica (NMOT)

Potência Máxima: Pmax [W]	298,2	302,0	306,0	310,0	314,0
Tensão do Circuito Aberto: Voc [V]	34,80	34,88	35,12	35,31	35,50
Corrente de Curto-Circuito: Isc [A]	10,96	11,03	11,10	11,16	11,22
Tensão à Potência Máxima: Vmp [V]	29,10	29,26	29,47	29,68	29,89
Corrente à Potência Máxima: Imp [A]	10,25	10,32	10,38	10,44	10,51

NMOT: Irradiância 800 W/m², Temperatura Ambiente 20°C, Massa de Ar1,5, Velocidade do Vento 1m/s

Parâmetros Mecânicos

Células	TPC
Orientação Celular	108[6X18]
Dimensão	1722 \pm 2 X1134 \pm 2X30mm
Peso	20,5kg
Vidro Frontal	Transmitância alta de 3,2mm, vidro temperado revestido com AR
Camada Traseira	Preto no interior e branco no exterior
Moldura	Quadro preto de liga de alumínio anodizado
Caixa de Ligação	IP68, 3 diodos
Cabo de Saída	4,0mm ²
Comprimento do Cabo	+400mm, -200mm ou ± 1200 mm, o comprimento pode ser personalizado
Carga do Vento/da Neve	2400Pa/5400Pa
Embalagem	36 peças por palete, 936 peças por 40'HC

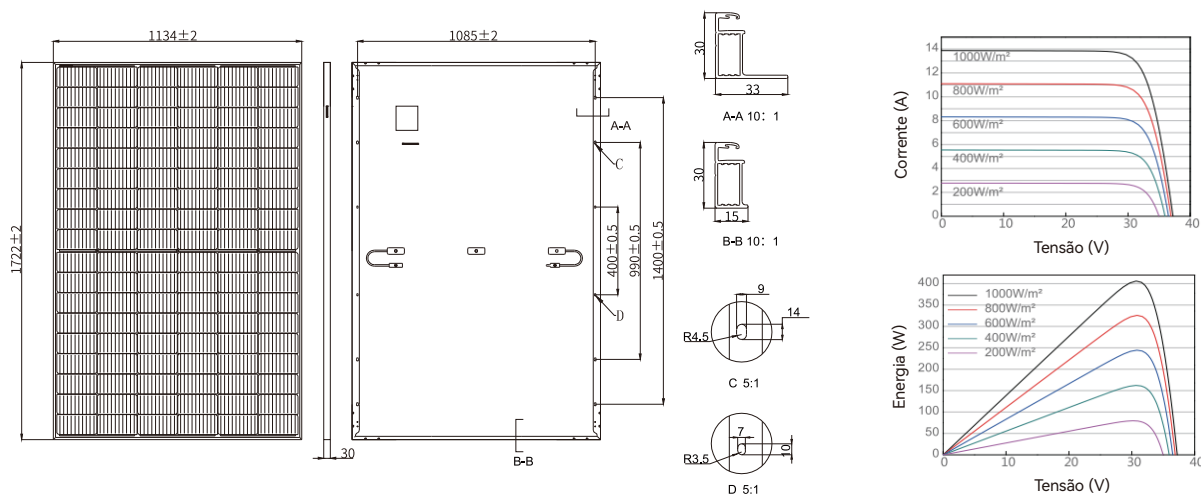
Parâmetros Operacionais

Temperatura Operacional	-40°C~+85°C
Tensão Máxima do Sistema	1500V DC
Classificação Máxima de Fusível em Linha	25A
Tolerância da Saída de Potência	0~+5W

Classificações de Temperatura

Coefficiente de Temperatura (Pmax)	-0,34%/°C
Coefficiente de Temperatura (Voc)	-0,27%/°C
Coefficiente de Temperatura (Isc)	+0,045%/°C
NMOT	45 \pm 2°C

Desenhos (Unidade: mm)



E-mail: sales@tongwei.com Web: <http://po.tw-solar.com/> Endereço: Avenida de Changning, N° 888, Zona de Alta Tecnologia, Cidade de Hefei, Província de Anhui

Com progresso tecnológico e atualizações do produto, podem existir desvios entre parâmetros técnicos do produto de módulo da Tongwei e parâmetros técnicos contidos nesta especificação, e Solar Tongwei tem o direito de ajustar os parâmetros técnicos a qualquer momento sem notificação aos clientes, e a interpretação final da especificação técnica é investida em Solar Tongwei.